

## PÉRIODES ET HORAIRES DE DÉPART DES VISITES 2017

Du 27 février au 5 mars : Visite tous les jours à 15h00

Du 1er avril au 9 juin : semaine : 15h00  
week-ends et jours fériés : 14h30 et 16h30

Du 10 juin au 31 août : 10h30, 14h15, 15h00, 15h45, 16h30, 17h15

Du 1er septembre au 1er octobre : semaine : 15h00  
week-ends : 14h30 et 16h30

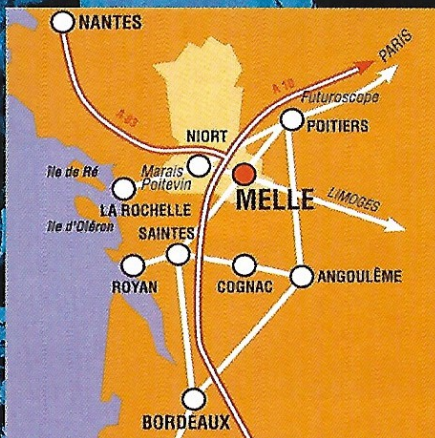
Du 2 octobre au 5 novembre : Visite tous les jours à 15h00

**TARIFS ENTRÉES 2017** : Adulte 8,50 € / Enfant (6 à 18 ans) 4,50 €  
gratuit pour les - de 6 ans

Groupes Adultes et Scolaires (>15 pers.) : sur réservation du 1er février au 30 novembre

Tarif groupe Adulte : 6,50 € / personne

Tarif groupe scolaire : 4,00 € / élève

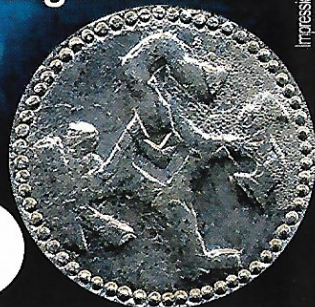


**MINES D'ARGENT  
DES ROIS FRANCS**  
Rue Pré du Gué  
79500 Melle

Tél. 05 49 29 19 54  
[www.mines-argent.com](http://www.mines-argent.com)  
[info@mines-argent.com](mailto:info@mines-argent.com)

### Melle c'est aussi :

- trois églises romanes classées, dont Saint-Hilaire, patrimoine mondial de l'UNESCO.
- Un arboretum de collections, prix national de l'Arbre 2006, plus de mille espèces d'arbres.
  - Un arboretum forestier départemental.
- Une collection de motociclettes Monet et Goyon.
- Une Biennale d'Art Contemporain en été.



Impression Savoir.fr / conception et graphisme Jean-Philippe MARQUIS

# MINES D'ARGENT

## DES ROIS FRANCS

à l'époque de Charlemagne.

# 3D



## À MELLE (79) EN POITOU

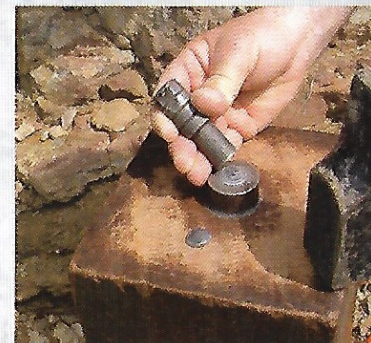


# Les Mines d'argent des Rois Francs

Le monnayage, film en **3D** FULL HD

C'est sous le règne de Charlemagne qu'un atelier monétaire est installé à Melle. Le métal argent extrait de la galène est directement transformé en monnaie (denier ou obole). Les deniers et oboles frappés du nom de l'atelier de Melle (Medolus, Metallum, Metullo) furent ainsi utilisés dans toute l'Europe, au-delà des frontières de l'Empire Carolingien.

Vous apprendrez l'importance de la monnaie d'argent et des grandes réformes monétaires entreprises par Charlemagne et ses successeurs.



**VISITES GUIDEES**

**EN SOUTERRAIN**

**ET FILMS EN**



Les techniques minières et métallurgiques, film en **3D** FULL HD

Les plus anciennes mines d'argent visitables en Europe, exploitées du VIIe au Xe siècles.

Vous apprendrez comment les contemporains de Dagobert et de Charlemagne ont su adapter la technique d'abattage au feu pour exploiter le minerai, vous serez surpris par leur maîtrise des différentes opérations métallurgiques pour obtenir le plomb et l'argent.



## Le réseau minier souterrain

Les mines d'argent s'offrent aujourd'hui au regard du visiteur sous la forme d'un parcours sonorisé de 350 mètres de galeries creusées dans un calcaire minéralisé en galène argentifère, nom du principal minerai contenant le métal précieux.

La visite guidée permet d'appréhender les bouleversements géologiques qui ont contribué à la formation de ce minerai contenant un faible pourcentage de métal précieux.

## Le jardin Carolingien

**A**près votre voyage au coeur du monde minéral, vous serez invités à poursuivre votre visite dans les allées du jardin carolingien, reconstitué grâce au travail minutieux d'universitaires et de botanistes.

De la bourrache fleurie à la sulfureuse mandragore, en passant par la garance, la joubarbe et le saponaire, vous découvrirez en pleine saison, plus de 100 plantes médicinales, nourricières, textiles et tinctoriales qui composaient l'ordinaire de nos ancêtres.



Une plate-forme d'archéologie expérimentale des arts du feu complète la visite. Réalisée sous l'égide de chercheurs du CNRS, elle permet de découvrir les différents procédés métallurgiques, utilisés au Moyen Age, pour produire et travailler non seulement l'argent et le plomb, mais également les autres métaux en usage à cette époque, encore largement mystérieuse.



## Animations paléo-métallurgiques 2017

Du 18 juin au 7 juillet :

Expérimentations autour des techniques de production des métaux au Moyen Age par l'équipe de Florian TEREYGEOL, chargé de recherches au CNRS



